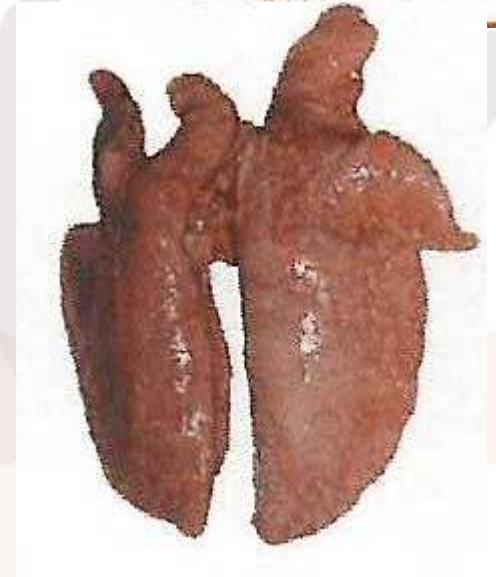
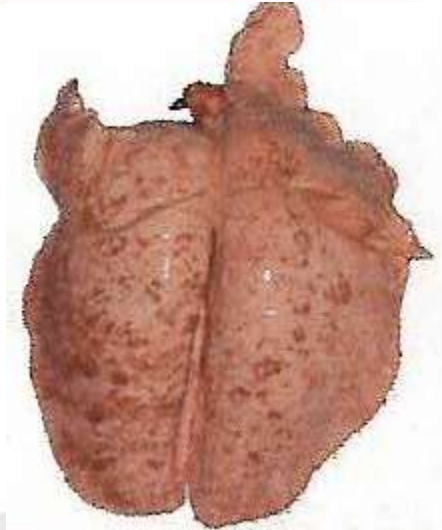


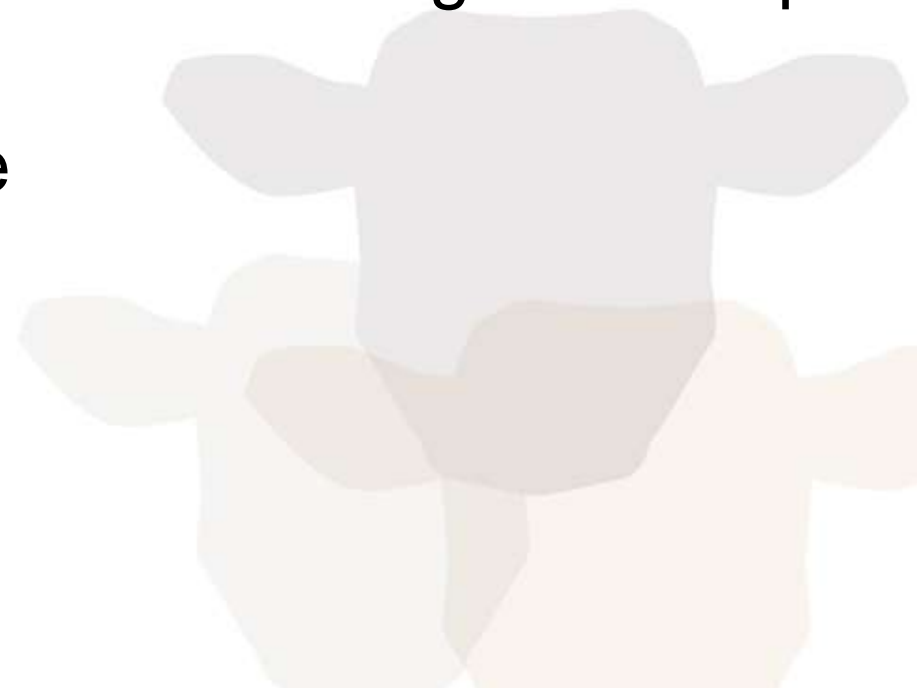
Slagtekalvemøde

- Toxiner
- Opformering af svampe i grovfoder/korn
- Samspil med andre sygdomme
- Utilpasse og utrivelige kalve
- Basisk vomreaktion
- Med og uden toxinerbinder

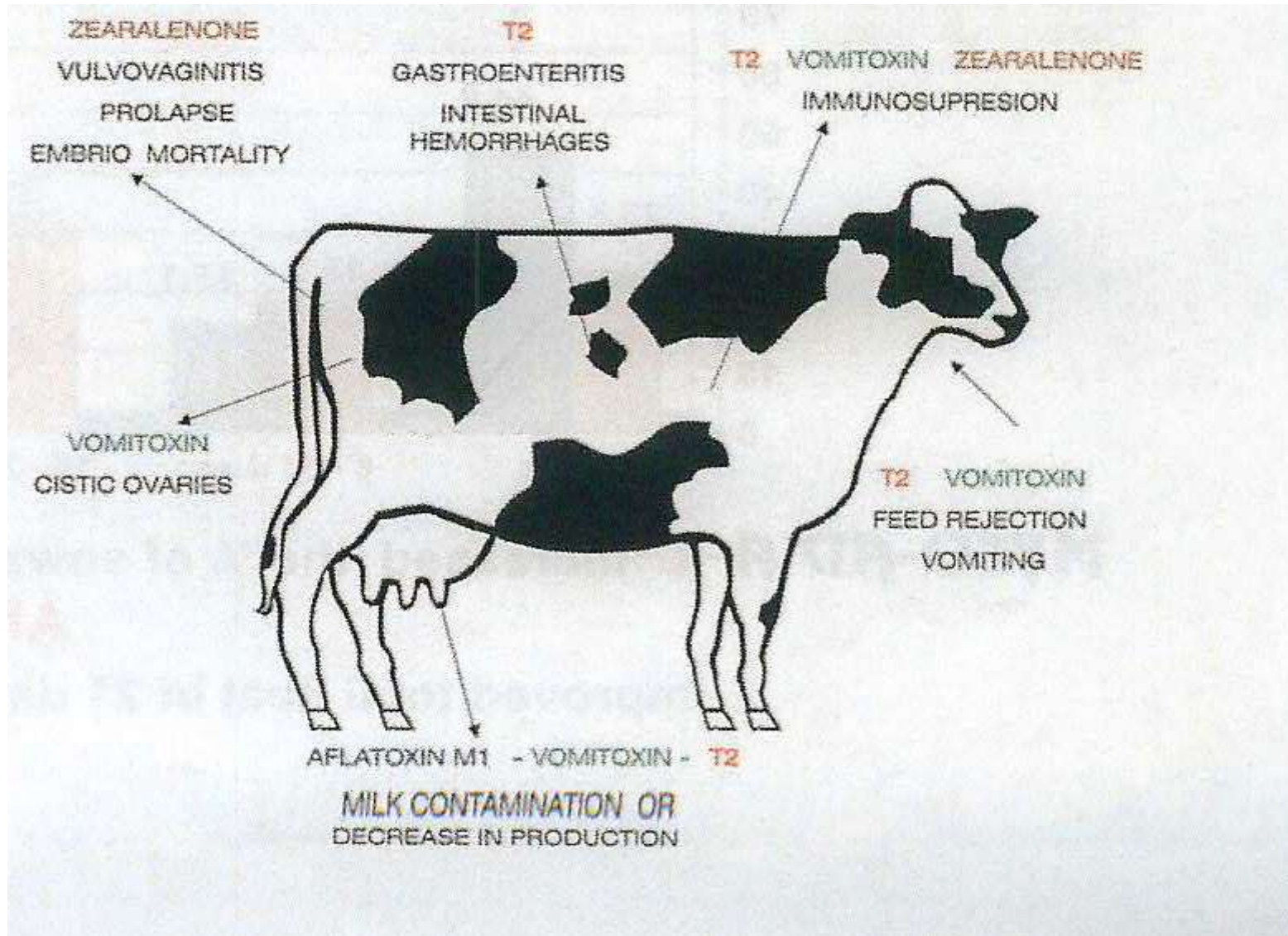


Slagtekalvemøde

- Høj resistens hos drøvtyggere
- Kan skade tarmepithelet
- Toxiner udøver en generel depression af immunforsvaret
- Massiv tilførsel af toxiner, vil føre til varige skader på lever og nyre
- Utilpasse og utrivlige kalve



Slagtekalvemøde



Slagtekalvemøde

- Propionsyrebehandlet korn
- Crimpet korn med propionsyre
- Nedpløjning af majsstubbe
- Hæve proteinet i foderet
- Tilsætte lermineral/toxinerbinder
- B-vitamin
- E-vitamin



Slagtekalvemøde

Donindhold $\mu\text{g}/\text{kg}$ ved forskellige forfrugter

Forfrugt	Don pløjet	Don pløjefri
Ærter	622	370
Majs	2.867	25.150
Hvede	583	2.138
Raps	598	274
Vårbyg	531	1.150

Slagtekalvemøde

- Meget nedbør ved blomstring
- Sen høst vil øge indholdet af fusarium
- Dyrkningsteknik
- Niveaulet bør ligge under 2000 my gram/kg
- Kan små dyr tåle mindre



Moniteringen 2003-2005

ZEA, µg/kg	Pløjede marker, pct. prøver			Reduceret jordbearb., pct. prøver		
	2003	2004	2005	2003	2004	2005
Op til 200	99	94	100	91	61	100
Over 200	1	7	0	9	39	0

Udbredelse i vinterhvede

Toksin	Pct. prøver med fund		
	2003	2004	2005
DON	99	99	94
ZEA	18	63	46
HT-2	4	8	15
T-2	4	7	2

I alt 288 prøver undersøgt i 2003-2005.